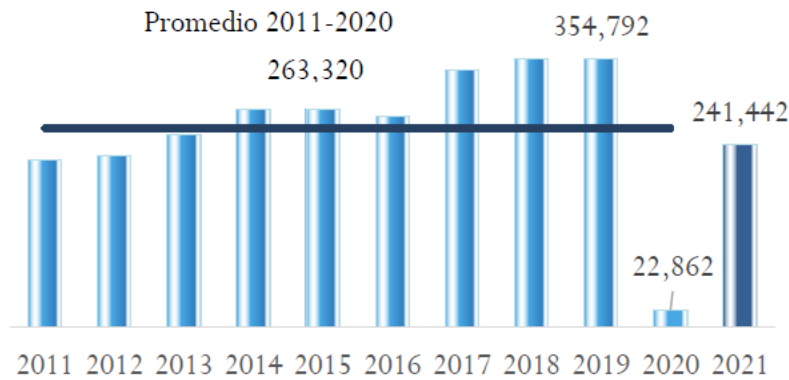
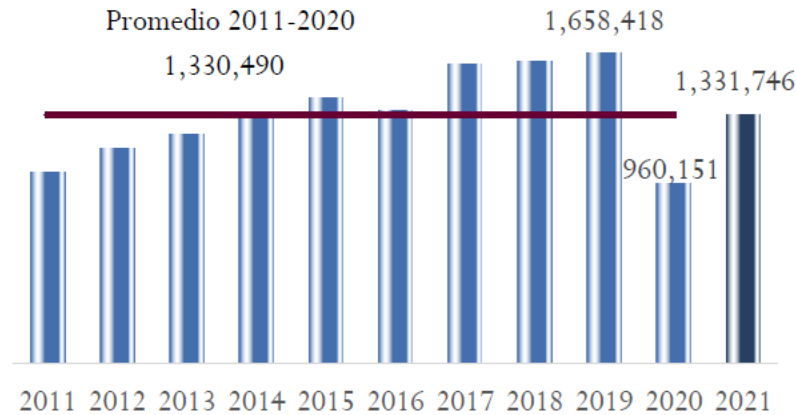


Mayo de cada año



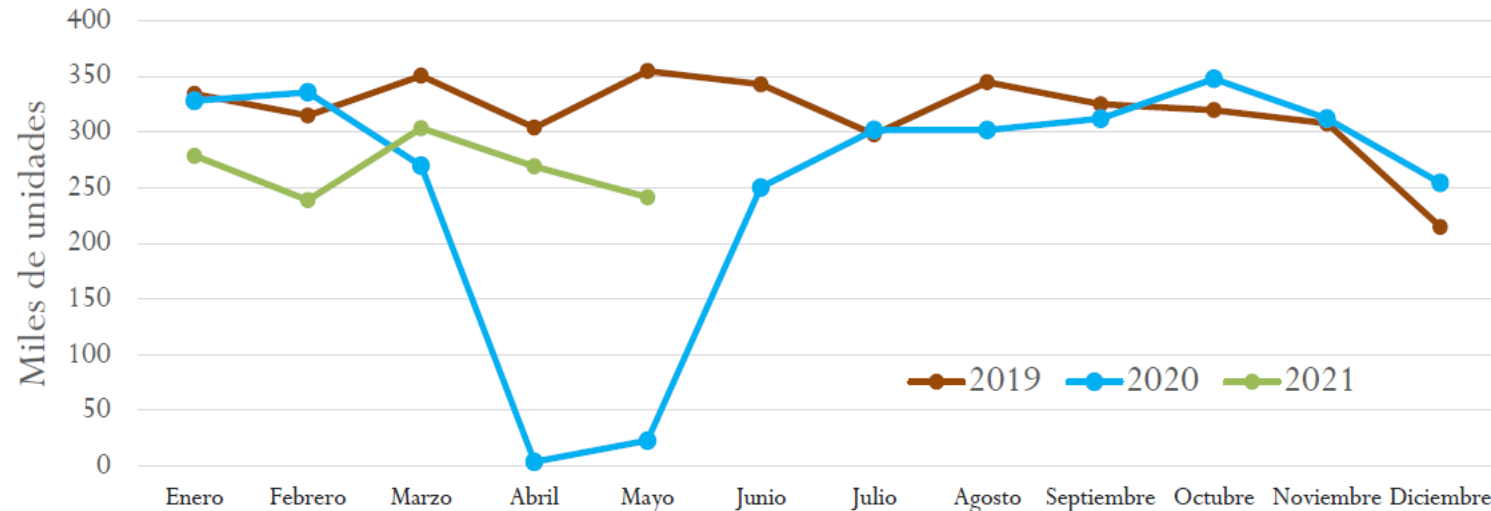
Enero-Mayo de cada año



May-2021 vs.	Var. Abs.	Var. Rel.
May-2020	218,580	956.1%
May-2019	-113,350	-31.9%
Prom. 11-20	-21,878	-8.3%

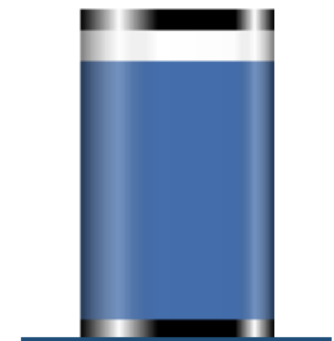
Ene-May-2021 vs.	Var. Abs.	Var. Rel.
Ene-may-2020	371,595	38.7%
Ene-may-2019	-326,672	-19.7%
Prom. 11-20	1,256	0.1%

Mensual



Producción para exportación 2021

87.9%

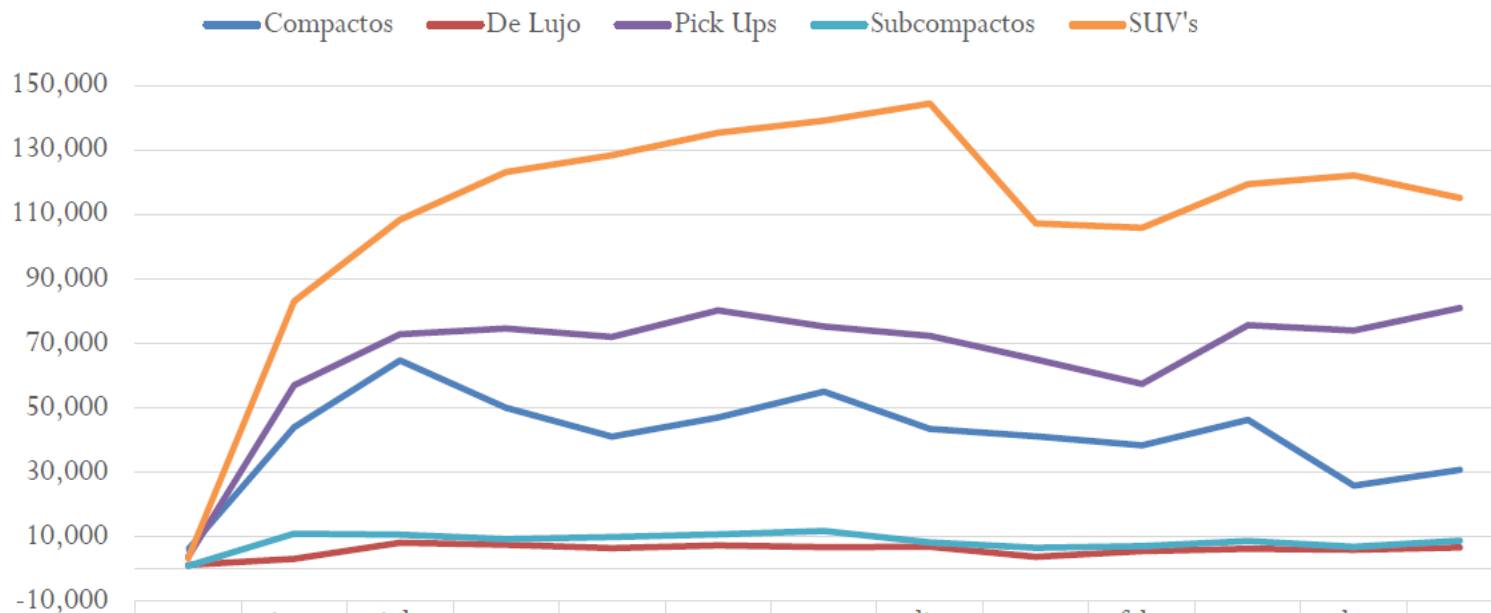


Enero-mayo

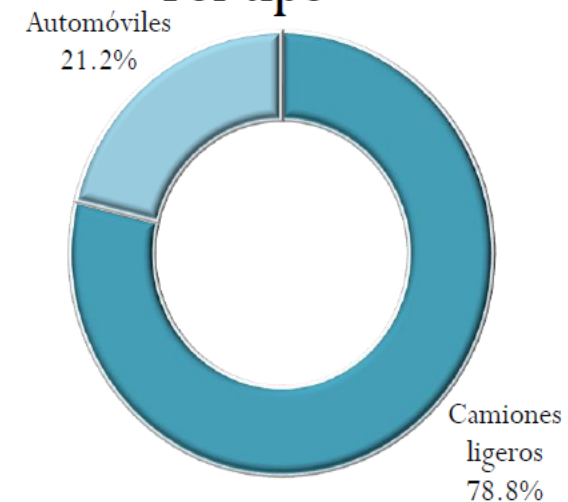
Nota: La producción para exportación es bajo el supuesto de que las unidades exportadas fueron producidas en el mismo periodo.

Fuente: elaboración de AMIA con información del RAI AVL del INEGI.

Exportación mensual de vehículos ligeros por segmento



Enero-mayo, 2021 Por tipo



Por segmento

