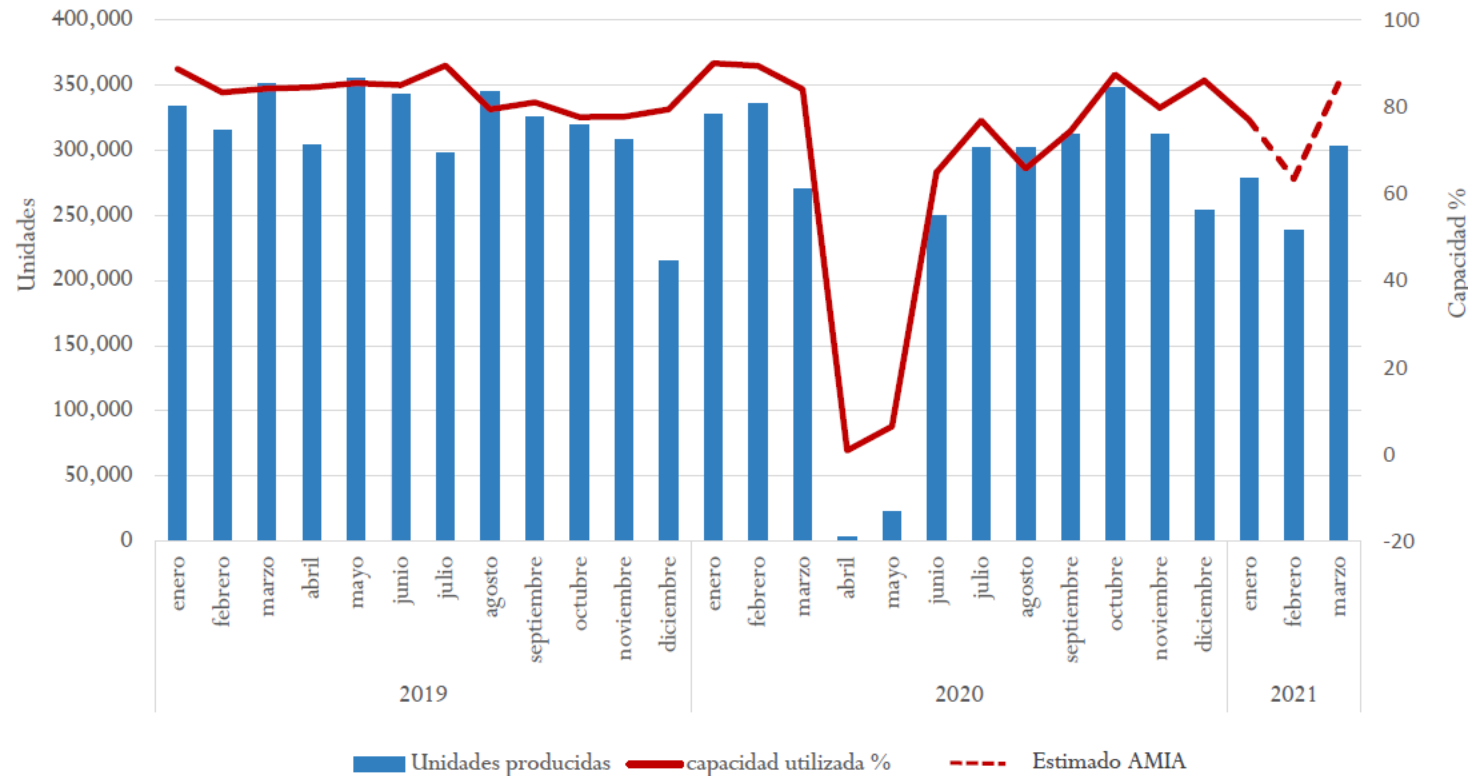
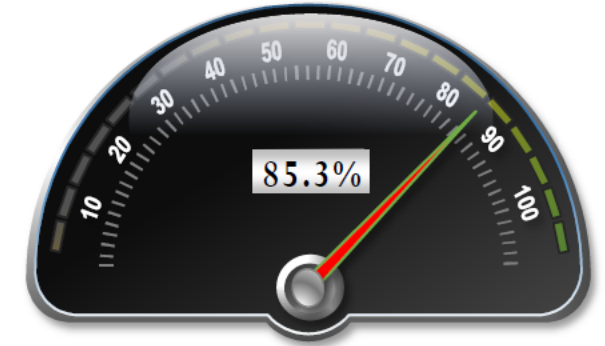


Capacidad de planta utilizada y unidades producidas



Capacidad de planta utilizada

Marzo 2021*



Promedio 2020

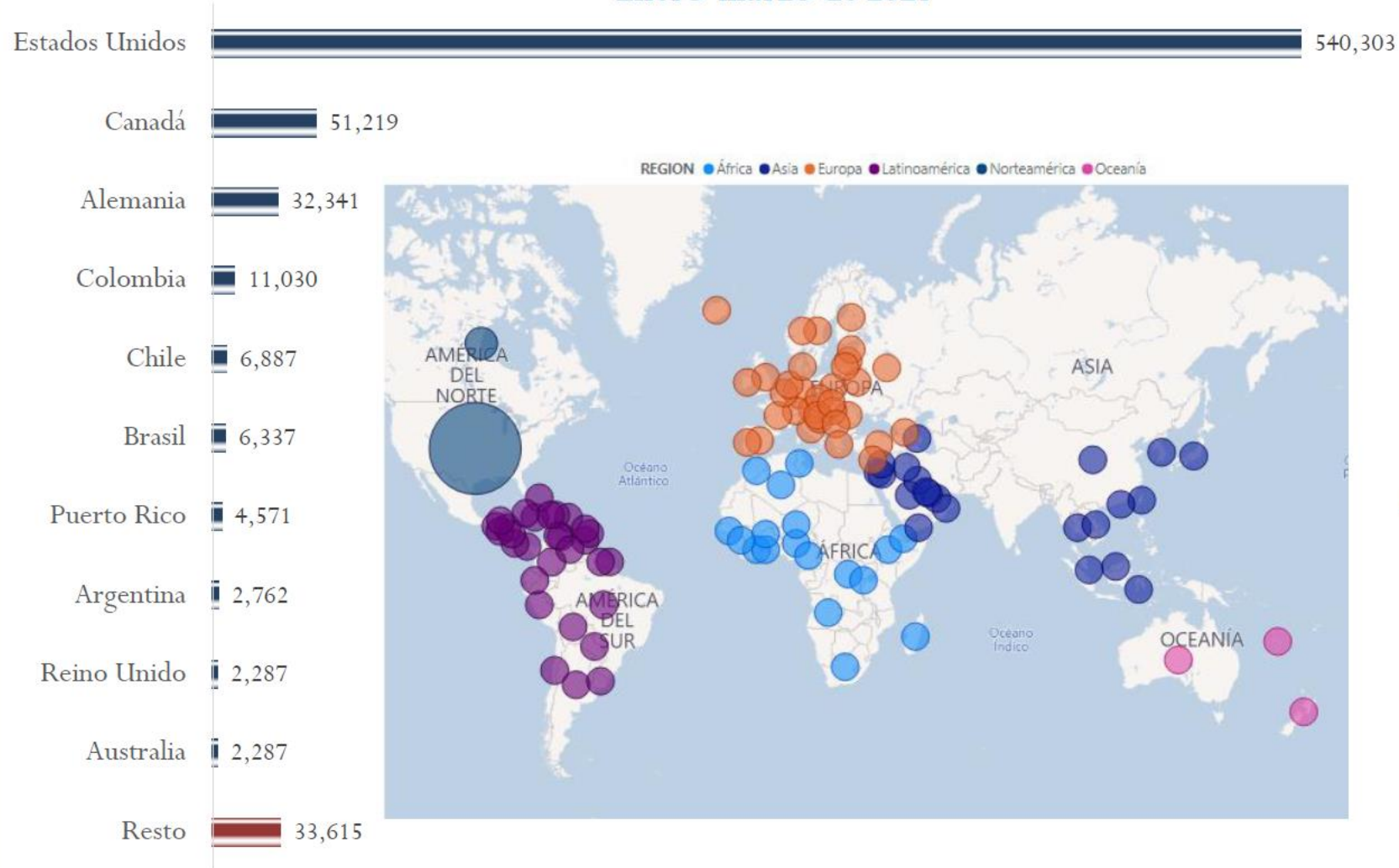


Nota: Capacidad de planta utilizada en la clase 33610 Fabricación de automóviles y camionetas.

*Estimación de AMIA

Fuente: AMIA con información de la EMIM del INEGI.

Destino de las exportaciones Enero-marzo de 2021



Participación en las exportaciones

Región	Part.
Norteamérica	85.3%
Europa	6.7%
Latinoamérica	5.9%
Asia	1.4%
Oceanía	0.4%
África	0.1%

Ranking	País	Part.
1	Estados Unidos	77.9%
2	Canadá	7.4%
3	Alemania	4.7%
4	Colombia	1.6%
5	Chile	1.0%
6	Brasil	0.9%
7	Puerto Rico	0.7%
8	Argentina	0.4%
9	Reino Unido	0.3%
10	Australia	0.3%
	Resto	4.8%

Fuente: elaboración de AMIA con información del RIAVL del INEGI.